
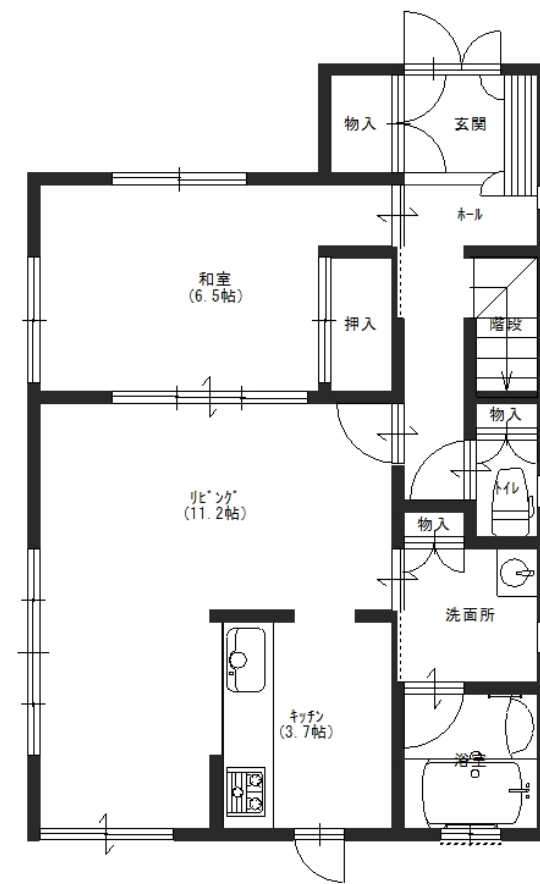
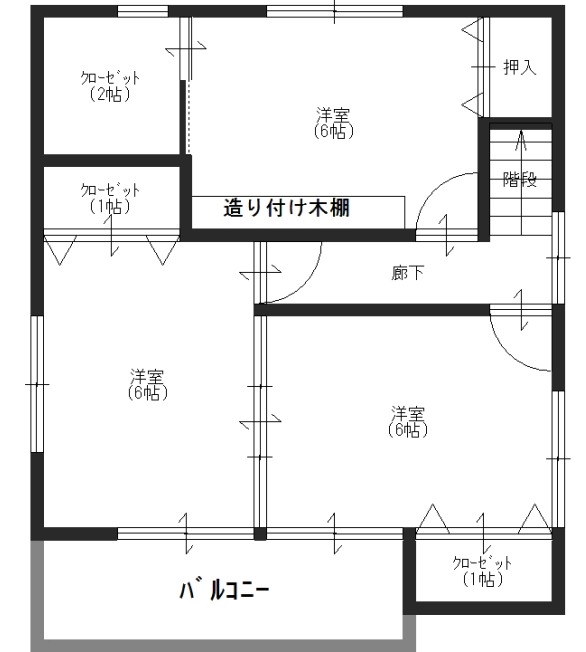


物件詳細	
	
物件種目	下阪本 中古物件
価 格	1,970 万円
物件所在地	滋賀県 大津市下阪本6丁目17-4
交通状況	
JR 比叡山坂本駅 徒歩約8分 約600m	
土地面積	
実測面積	135,57㎡ (約41坪)
公簿面積	0㎡
建物面積	延べ面積 98,12㎡ (約29,68坪)
	1階 55,89㎡ 2階 42,23㎡ 3階 -㎡ その他()㎡
建築構造	1.木造 2.ブロック造 3.鉄骨造 4.RC 5.SRC 6.PC 7.HPC 9.その他()
材質等	地上(2)階・地下(-)階
間 取	部屋数(4) K DK LK LDK SK SDK SLK SLDK
築年月日	平成14年3月17日 駐車場 1.有り(2台) 2.無し
国土法届出	1.必要 2.届出中 3.不要 付帯権利 1.抵当権 2.温泉利用権
土地権利	1.所有権 2.旧法地上権 3.旧法賃借権 4.普通地上権 5.定期地上権 6.普通賃借権 7.定期賃借権
地 目	1.宅地 2.田 3.畑 4.山林 5.雑種地 6.その他()
都市計画	1.市街化 2.調整 3.未線引き 4.区域外
用途地域	第1種中高層住居地域
建ぺい率	60% 容積率 200%
他の法令上の制限	1.防火 2.準防火 3.高度 4.高度利用 5.風致 6.文教 7.その他
地 勢	1.平坦 2.高台 3.低地 4.ひな段 5.傾斜地 6.その他()
設備予定	1.電気 2.上水道 3.下水道 4.浄化槽 5.汲取 6.側溝 7.都市ガス 8.プロパンガス 9.電話 10.冷房 11.暖房 12.給湯
接道状況	1.一方 2.角地 3.二方 4.三方 5.四方
接道方向等	(1.北 2.北東 3.東 4.南東 5.南 6.南西 7.西 8.北西) 幅員(6)m (1.北 2.北東 3.東 4.南東 5.南 6.南西 7.西 8.北西) 幅員()m 位置指定(1.有 2.無)・(1.公道 2.私道 3.農道)に(約)7,93m接面
現 況	1.所有者居住中 2.空家 3.賃貸中 4.未完成(平成 年 月 日予定) 5.造成済
引 渡	1.即時 2.相談 3.期日指定 <平成 年 月 日 1.上旬 2.中旬 3.下旬>
備 考	



1F



2F

- ★ 日当たり良好
- ★ 収納多し

- ★ 普通車2台駐車可能
- ★ 大変きれいにお使いです

下阪本幼稚園 徒歩約15分 / 下阪本小学校 徒歩約17分 / 日吉中学校 徒歩約7分

JR 比叡山坂本駅 徒歩約8分 / アルセ坂本平和堂 徒歩約13分 / ドラッグユタカ 徒歩約1分

周辺の医療機関が充実

☆ 大澤小児科 徒歩約1分

☆ あしはら整形外科 徒歩約1分

滋賀県知事免許 ⑧1663号

滋賀県宅地建物取引業協会会員

保証協会会員

一般建設業許可(般-27)第21444号

仲介 有限会社 山越林業 (やまごえりんぎょう)

〒520-3011 滋賀県栗東市下戸山1343番地

ホームページアドレス [<http://www.yamagoe.com/>]

mailアドレス [mail@yamagoe.com]

FAX (077) 553-6604

◆お問い合わせ 電話 (077) 553-3223◆