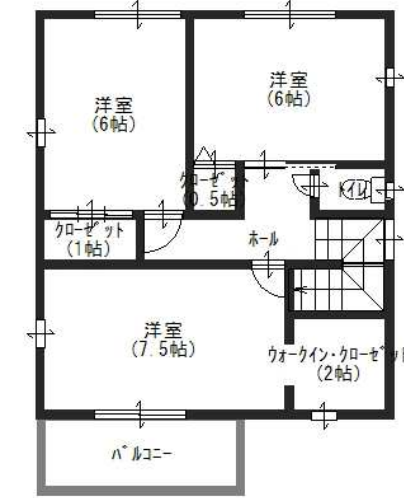
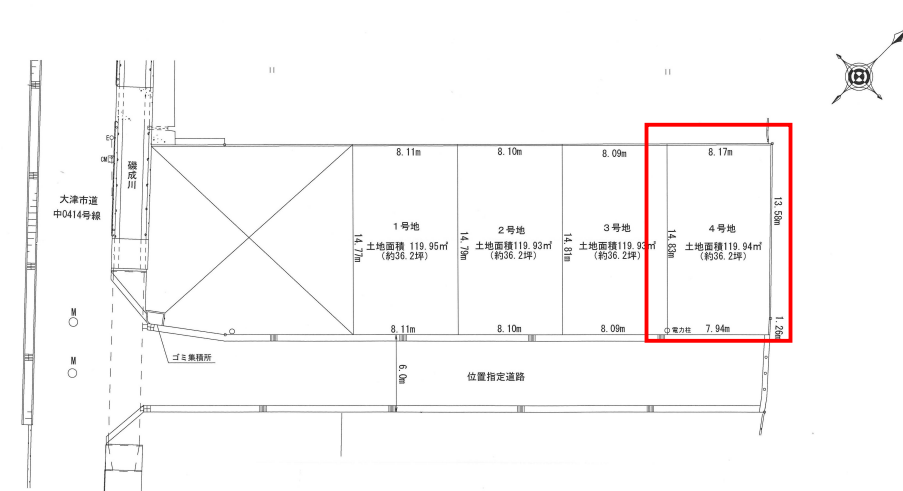


物件詳細	
	物件種目
	分譲住宅地 下阪本六丁目 4号地
	価 格
	2280 万円
物件所在地	
大津市下阪本6丁目字中島 2755-6	
交通状況	
JR湖西線比叡山坂本駅より、徒歩7分	
土地面積	
公簿面積	119.94 m <sup>2</sup> (36.2坪)
実測面積	私道面積 m <sup>2</sup>
建物面積	延べ面積 96.05 m <sup>2</sup> (約 29坪)
	1階 : 49.68 m <sup>2</sup>   2階 : 46.37 m <sup>2</sup>   3階 : - m <sup>2</sup>   その他( ) : 96.05
建築構造	1.木造 2.ブロック造 3.鉄骨造 4.RC 5. SRC 6.PC 7.HPC 9.その他( )
材質等	地上(2)階・地下(-)階
間 取	部屋数(4) 2.K 3.DK 4.LK 5.LDK 6.SK 7.SDK 8.SLK 9.SLDK
築年月日	平成24年12月12日
駐車場	1.有り(普自2台) 2.無し
国土法届出	1.必要 2.届出中 3.不要 付帯権利 1.抵当権 2.温泉利用権
土地権利	1.所有権 2.旧法地上権 3.旧法賃借権 4.普通地上権 5.定期地上権 6.普通賃借権 7.定期賃借権
地 目	1.宅地 2.田 3.畑 4.山林 5.雑種地 6.その他( )
都市計画	1.市街化 2.調整 3.未線引き 4.区域外
用途地域	第1種中高層住居専用地域
建ぺい率	60%
容 積 率	200%
他の法令上の制限	1.防火 2.準防火 3.高度 4.高度利用 5.風致 6.文教 7.その他
地 勢	1.平坦 2.高台 3.低地 4.ひな段 5.傾斜地 6.その他( )
設 備	1.電気 2.上水道 3.下水道 4.浄化槽 5.汲取 6.側溝 7.都市ガス 8.プロパンガス 9.電話 10.冷房 11.暖房 12.給湯
接道状況	1.一方 2.角地 3.二方 4.三方 5.四方
接道方向等	(1.北 2.北東 3.東 4.南東 5.南 6.南西 7.西 8.北西) 幅員(6)m (1.北 2.北東 3.東 4.南東 5.南 6.南西 7.西 8.北西) 幅員( )m 位置指定(1.有 2.無)・(1.公道 2.私道)に( )m 接面
現 況	1.所有者居住注 2.空家 3.賃貸中 4.未完成
引 渡	1.即時 2.相談 3.期日指定 <1.上旬 2.中旬 3.下旬> 平成24年12月12日完成
備 考	第H24確認建築滋建住 00845号



建物坪数 29坪  
 1F 49.68  
 2F 46.37  
 計 101.85 m<sup>2</sup>

下阪本6丁目分譲地 区画図



- ◎外構工事完了済!
- ◎オール電化住宅
- ◎JR比叡山坂本駅より徒歩7分
- ◎平和堂坂本アルセ 徒歩14分
- ◎市立日吉中学校 徒歩5分(約350m)

滋賀県知事免許 ⑧1663号  
 滋賀県宅地建物取引業協会会員  
 保証協会会員  
 住宅性能保証制度登録業者 10014809  
 木材業者製材登録業者滋大林第17-16号  
 一般建設業許可(般-22)第21444号

有限会社 山越林業 (やまごえりんぎょう)  
 〒520-3011 滋賀県栗東市下戸山1343番地  
 ホームページアドレス [ <http://www.yamagoe.com/> ]  
 mailアドレス [ mail@yamagoe.com ]  
 FAX (077) 553-6604

◆お問い合わせ 電話 (077) 553-3223◆