

物件詳細

	物件種目	甲賀市信楽町宮町 建築条件付き
	価 格	5,000,000 円
	物件所在地	滋賀県甲賀市 信楽町 宮町 字岩尾 2671-10 の一部
	交通状況	信楽高原バス 西出バス停より 徒歩10分

土地面積	分譲面積	330.57㎡ (約100坪) (分筆予定)	私道面積	0 ㎡
------	------	---------------------------	------	-----

建物面積	延べ面積 - ㎡ (約 - 坪)						
	1階	- ㎡	2階	- ㎡	3階	- ㎡	その他() ㎡

建築構造	1.木造 2.ブロック造 3.鉄骨造 4.RC 5.SRC 6.PC 7.HPC 9.その他()
材質等	地上(2)階・地下(-)階

間 取	部屋数()	K DK LK LDK SK SDK SLK SLDK
-----	--------	-----------------------------

築年月日	平成 - 年 - 月 - 日	駐車場	1.有り(台) 2.無し
------	----------------	-----	---------------

国土法届出	1.必要 2.届出中 3.不要	付帯権利	1.抵当権 2.温泉利用権
-------	------------------------	------	----------------------

土地権利	1.所有権 2.旧法地上権 3.旧法賃借権 4.普通地上権 5.定期地上権 6.普通賃借権 7.定期賃借権
------	--

地 目	1.宅地 2.田 3.畑 4.山林 5.雑種地 6.その他(原野) ※現況は宅地
-----	---

都市計画	1.市街化 2.調整 3.未線引き 4.区域外
------	--------------------------------

用途地域	無指定地域
------	-------

建ぺい率	70%	容積率	400%
------	-----	-----	------

他の法令上の制限	1.防火 2.準防火 3.高度 4.高度利用 5.風致 6.文教 7.その他
----------	--

地 勢	1.平坦 2.高台 3.低地 4.ひな段 5.傾斜地 6.その他()
-----	--

設備予定	1.電気 2.上水道 3.下水道 4.浄化槽 5.汲取 6.側溝 7.都市ガス 8.プロパンガス 9.電話 10.冷房 11.暖房 12.給湯
------	--

接道状況	1.一方 2.角地 3.二方 4.三方 5.四方
------	---------------------------------

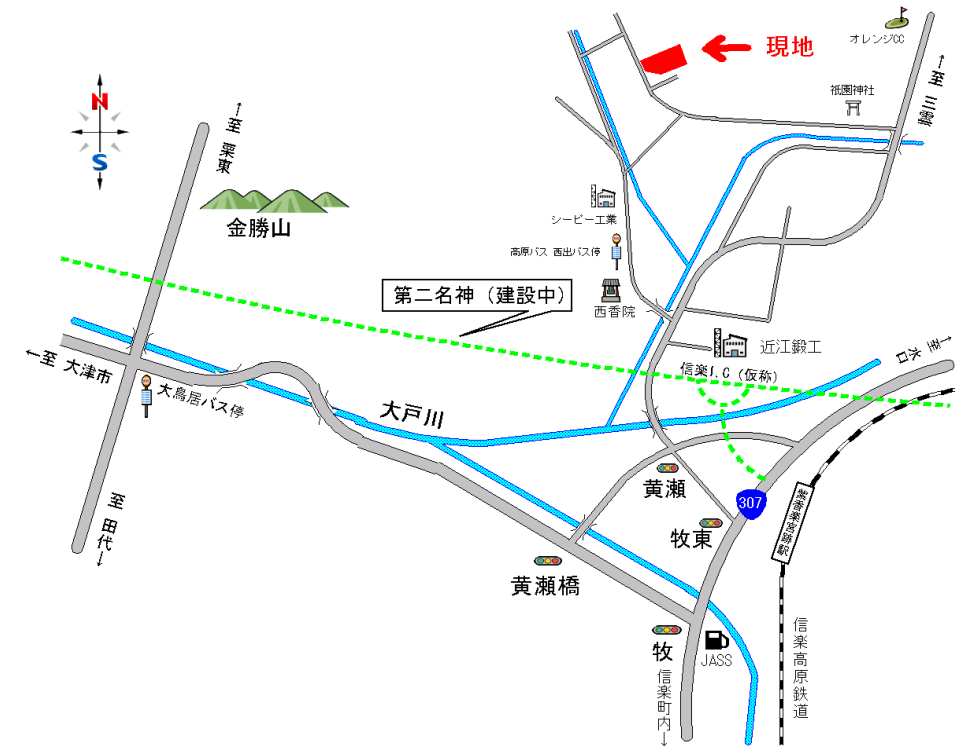
分譲地	(1.北 2.北東 3.東 4.南東 5.南 6.南西 7.西 8.北西) 幅員(6.0)m
接道方向等	(1.北 2.北東 3.東 4.南東 5.南 6.南西 7.西 8.北西) 幅員()m 位置指定(1.有 2.無) ・ (1.公道 2.私道 3.農道) に(約14)m 接面

現 況	1.所有者居住注 2.空家 3.賃貸中 4.未完成(平成 年 月 予定) 5.造成済
-----	---

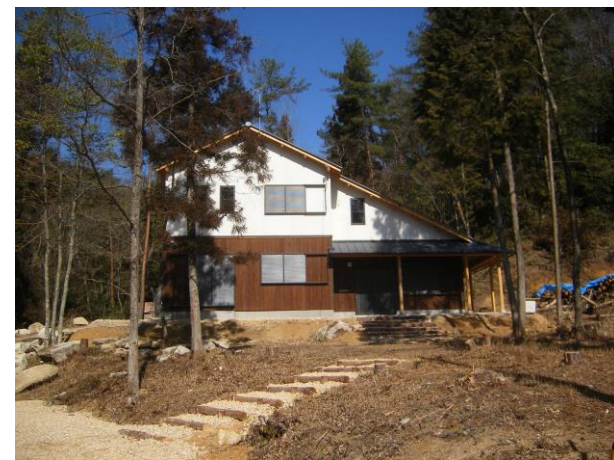
引 渡	1.即時 2.相談 3.期日指定 <平成 年 月 日 1.上旬 2.中旬 3.下旬>
-----	---

備 考	※坪単価:50,000円 土地の増減可能。ご相談ください。
-----	----------------------------------

土地利用については、福祉施設用地としても適しています。



現在お住まいのお宅です。(1号地)



滋賀県知事免許 ⑩1663号
滋賀県宅地建物取引業協会会員
保証協会会員
住宅性能保証制度登録業者 10014809
木材業者製材登録業者滋大林第17-16号
一般建設業許可(般-2)第21444号

有限会社 山越林業 (やまごえりんぎょう)
〒520-3011 滋賀県栗東市下戸山1343番地
ホームページアドレス [<http://www.yamagoe.com/>]
mailアドレス [mail@yamagoe.com]
FAX (077) 553-6604

◆お問い合わせ 電話 (077) 553-3223 ◆